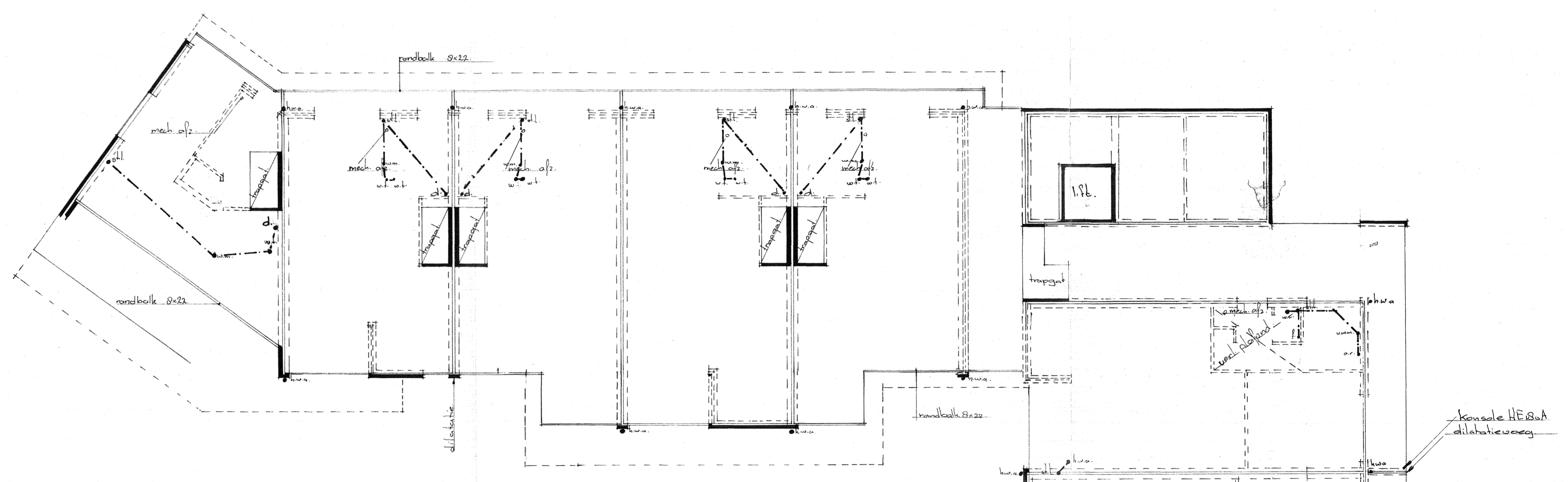
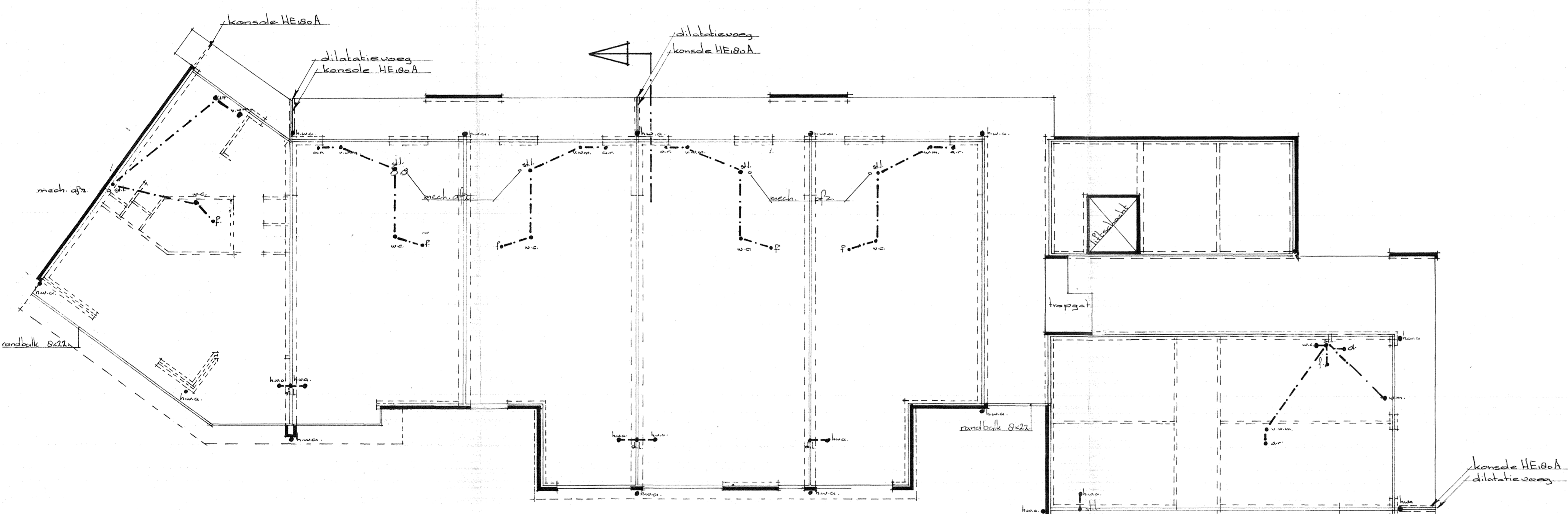


alle gasafvoeren, en ontluchtingen d.m.v. mechanis afzuig systeem v.o.o.



2e verdieping vloer 5.60

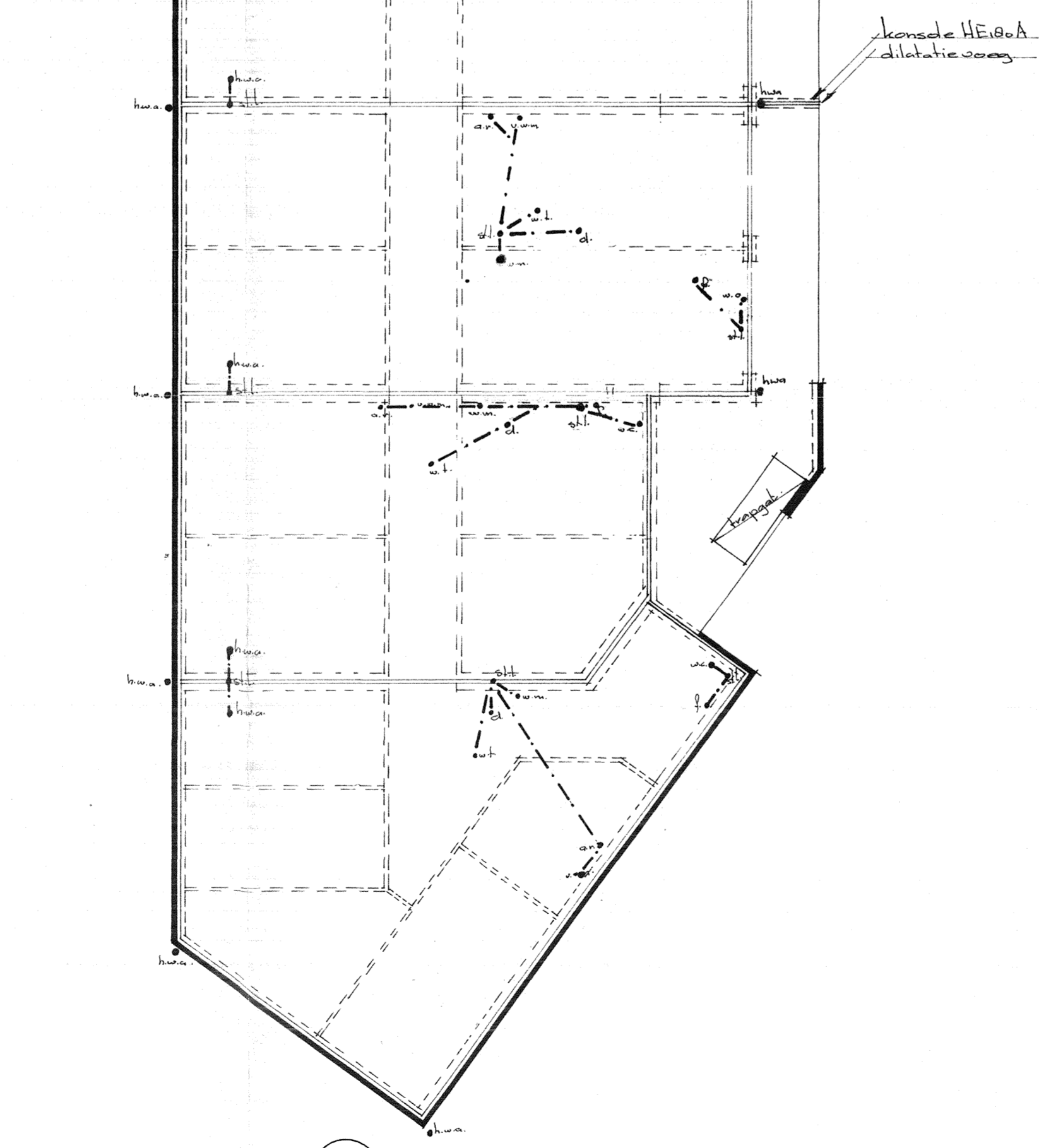
alle vloeren 22cm dik van gew. beton afwerklaag dik 5cm met uitzondering van de begra. vloer op 2e welke 15cm dik is, en de galerijen 17cm dik.



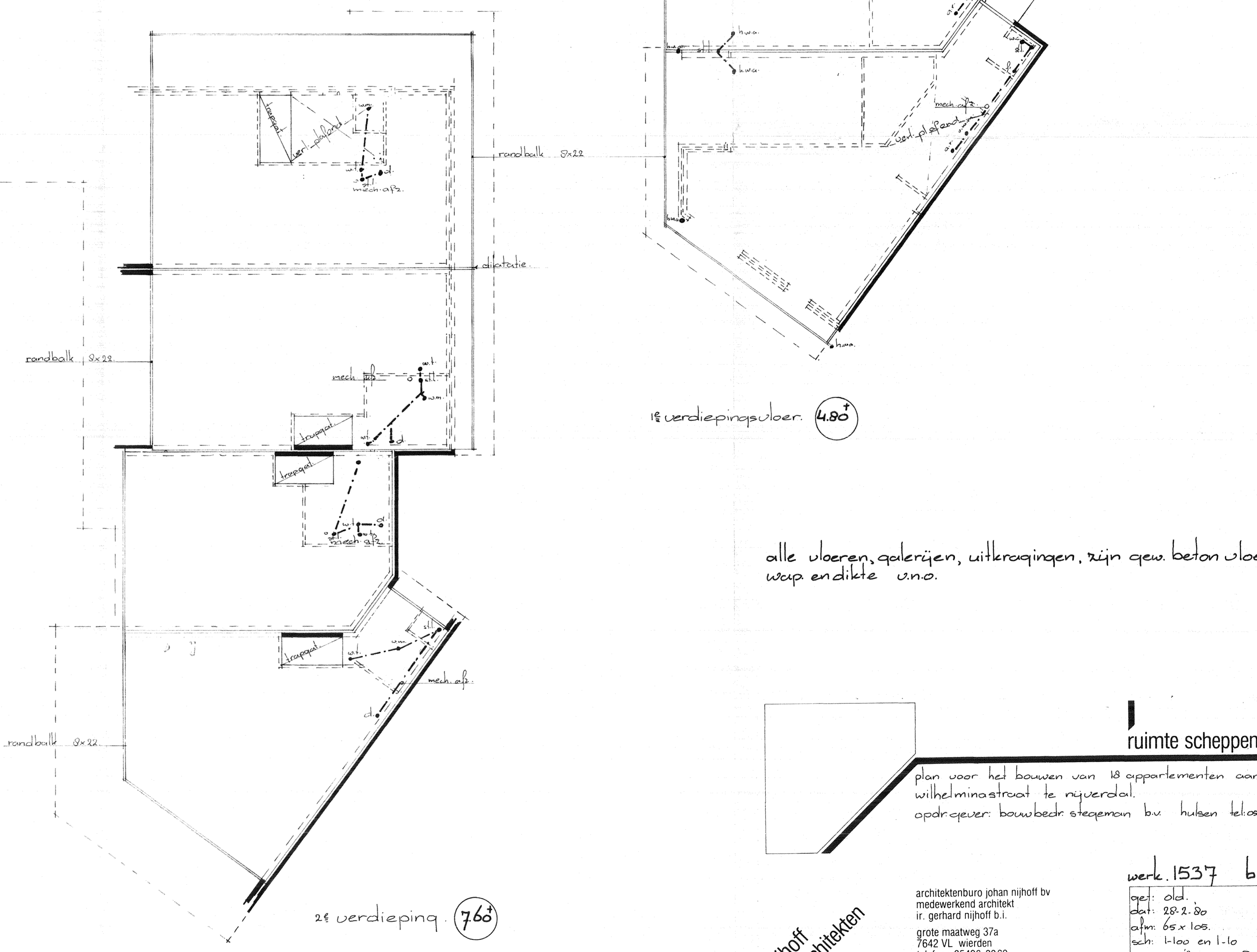
1e verdieping vloer 2.85

alle afm. wap. diktes etc. van hout, staal, steen en betonconstructies, volgens berekening constructeur!

- rioolriolering:
- h.w. hemelwaterafvoer  $\phi$  7"
  - stl. standleiding  $\phi$  11"
  - v.w.m. vaatwasmachine  $\phi$  4"
  - w.m. wasmachine  $\phi$  4"
  - wt. wastafel  $\phi$  4"
  - w.c. water closet  $\phi$  11"
  - ar. ganrecht  $\phi$  4"
  - f. fonteintje  $\phi$  4"
  - b. bad  $\phi$  4"
- riolering stankurij- en waterdicht aansluiten.



begane grond vloer 2.00



1e verdieping vloer 4.80

2e verdieping 7.60

alle vloeren, galerijen, uitkruisingen, zijn gew. beton vloeren, wap. en dikte v.w.a.

ruimte scheppen

plan voor het bouwen van 18 appartementen aan de wilhelminastraat te nijverdal.  
opdrgever bouwbedr. stegerman bv huizen telos 06-54261

nijhoff architecten

architectenburo johan nijhoff bv  
medewerker architect  
ir. gerhard nijhoff b.i.  
grote maatweg 37a  
7642 vl. warden  
telefoon 05486-3060  
nijverdalen, 05486-16487

werk 1537 blad 10

opst. 01.01.  
maat: 28 x 2.80  
afm: 65 x 105  
sch: 1:100 en 1:10  
opst: 21-1-81 22-1-81 1-10-81